



# 1<sup>η</sup> ΕΠΙΣΤΗΜΟΝΙΚΗ ΕΚΔΗΛΩΣΗ ΤΗΣ ΕΛΛΗΝΙΚΗΣ ΕΤΑΙΡΕΙΑΣ ΑΝΑΠΤΥΞΙΑΚΩΝ ΠΑΙΔΙΑΤΡΩΝ (Ε.Ε.Α.Π.)

1st Scientific  
Conference of the  
Hellenic Society  
of Developmental  
Pediatricians (H.S.D.P.)

# 10<sup>ο</sup> ΠΑΝΕΛΛΗΝΙΟ ΣΥΝΕΔΡΙΟ ΑΝΑΠΤΥΞΙΑΚΗΣ & ΣΥΜΠΕΡΙΦΟΡΙΚΗΣ ΠΑΙΔΙΑΤΡΙΚΗΣ

Με διεθνή συμμετοχή

10th Panhellenic  
Congress of Developmental  
and Behavioral Pediatrics  
with International Participation



Μονάδα Αναπτυξιακής & Συμπεριφορικής Παιδιατρικής της  
Α΄ Παιδιατρικής Κλινικής της Ιατρικής Σχολής του ΕΚΠΑ



Με την Επιστημονική Υποστήριξη:



Διεύθυνση Κοινωνικής & Αναπτυξιακής  
Παιδιατρικής, Ινστιτούτο Υγείας του παιδιού



Ελληνική Εταιρεία  
Μελέτης της ΔΕΠΥ



Ελληνική Εταιρεία  
Περιγεννητικής Ιατρικής



Ελληνική Εταιρεία  
Ιατρικής Γενετικής



Ελληνική Εταιρεία  
Ψυχοκοινωνικής Υποστήριξης  
Παιδιών & Εφήβων με  
Προβλήματα Συμπεριφοράς

Το Συνέδριο αξιολογείται με 16 Μόρια Συνεχιζόμενης  
Ιατρικής Εκπαίδευσης (CME-CPD Credits)  
από τον Πανελλήνιο Ιατρικό Σύλλογο

# 18-19 ΔΕΚΕΜΒΡΙΟΥ 2021

## ΠΡΟΚΑΤΑΡΚΤΙΚΟ ΠΡΟΓΡΑΜΜΑ

## ΔΙΑΔΙΚΤΥΑΚΗ ΣΥΜΜΕΤΟΧΗ



Με την Επιστημονική Υποστήριξη:



Διεύθυνση Κοινωνικής & Αναπτυξιακής  
Παιδιατρικής, Ινστιτούτο Υγείας του παιδιού



Ελληνική Εταιρεία  
Μελέτης της ΔΕΠΥ



Ελληνική Εταιρεία  
Περιγεννητικής Ιατρικής



Ελληνική Εταιρεία  
Ιατρικής Γενετικής



Ελληνική Εταιρεία  
Ψυχοκοινωνικής Υποστήριξης  
Παιδιών & Εφήβων με  
Προβλήματα Συμπεριφοράς

## ΟΡΓΑΝΩΤΙΚΗ ΕΠΙΤΡΟΠΗ

Αντωνιάδου Ι.  
Κανακά-Gantenbein Χ.  
Κλημεντοπούλου Α.  
Μπαστάκη Δ.  
Μπότης Π.  
Περβανίδου Ν.  
Σιαχανίδου Τ.

## ΕΠΙΣΤΗΜΟΝΙΚΗ ΕΠΙΤΡΟΠΗ

Αγγέλη Ε.  
Αγοραστός Α.  
Ανεσιάδου Σ.  
Αντωνοπούλου Ε.  
Αντωνιάδου Ι.  
Βαλαβάνη Ε.  
Βάρτζελης Γ.  
Γιαννακόπουλος Γ.  
Δασκαλάκης Γ.  
Ελευθεριάδης Μ.  
Ιακωβίδου Ν.  
Κανακά-Gantenbein Χ.  
Καρακώστα Β.  
Καραντανά Ε.  
Καρδαράς Π.  
Κλημεντοπούλου Α.  
Κολαΐτης Γ.  
Κόρπα Τ.  
Μακρής Γ.  
Μίχος Α.  
Μπαστάκη Δ.  
Μπότης Π.  
Μπριάννα Δ.  
Νικολάου-Παπαναγιώτου Α.  
Ντινόπουλος Α.  
Ξεκαλάκη Α.  
Ξενοπούλου Δ.  
Παπαγεωργίου Χ.  
Παπαδημητρίου Ε.  
Παπανικολάου Α.  
Παπαευαγγέλου Β.  
Παπαχριστοδούλου Μ.  
Πεχλιβανίδης Α.  
Περβανίδου Ν.  
Πετροπουλος Α.Κ.  
Πονς Ρ.  
Σιαχανίδου Τ.  
Σκαλούμπακας Χ.  
Σκεντέρης Ν.  
Σολδάτου Α.  
Σπούλου Β.  
Στριγγάρης Α.  
Τσολιά Μ.  
Φαρμακοπούλου Ν.  
Φρυγανάς Α.  
Φρυσίρα Ε.  
Χατζηδάκη Π.  
Χουλιάρης Γ.

# ΠΡΟΣΚΛΗΣΗ

Αγαπητοί Συνάδελφοι και Φίλοι,

Με ιδιαίτερη χαρά, σας καλωσορίζουμε στην **1η Επιστημονική Εκδήλωση της Ελληνικής Εταιρείας Αναπτυξιακών Παιδιάτρων (Ε.Ε.Α.Π.)** & στο **10ο Πανελλήνιο Συνέδριο Αναπτυξιακής & Συμπεριφορικής Παιδιατρικής** το οποίο διοργανώνει η Επιστημονική Εταιρεία «Ε.Ε.Α.Π.» σε συνεργασία με τη Μονάδα Αναπτυξιακής & Συμπεριφορικής Παιδιατρικής της Α΄ Παιδιατρικής Κλινικής του ΕΚΠΑ στο Νοσοκομείο Παιδών «Η Αγία Σοφία». Στο φετινό διαδικτυακό συνέδριο συμμετέχουν διεθνείς ομιλητές, οι οποίοι ελπίζουμε ότι θα συνεισφέρουν στους στόχους του συνεδρίου, οι οποίοι είναι η διεπιστημονική επικοινωνία, ο εμπλουτισμός των γνώσεων και των δεξιοτήτων των συμμετεχόντων και η προαγωγή της βέλτιστης υγείας και ανάπτυξης των παιδιών μας.

Τα θέματα του φετινού διαδικτυακού συνεδρίου εστιάζουν στις επιπτώσεις και τις ευκαιρίες της πανδημίας σε τομείς όπως η ανάπτυξη, η μάθηση και οι υπηρεσίες υγείας στα παιδιά και τις οικογένειες, στις προγεννητικές και περιγεννητικές επιδράσεις στη νευροανάπτυξη, ιδιαίτερα στα πλαίσια της πανδημίας, στη Διαταραχή στο Φάσμα του Αυτισμού, τη Νευροποικιλότητα, την ανάπτυξη των Συναισθημάτων και άλλα θέματα που εμπίπτουν στο πεδίο της Αναπτυξιακής & Συμπεριφορικής Παιδιατρικής.

Η «Ελληνική Εταιρεία Αναπτυξιακών Παιδιάτρων», αποτελεί το δίκτυο των ειδικών παιδιάτρων Αναπτυξιακής Παιδιατρικής στη χώρα μας και ελπίζουμε ότι θα συνεισφέρει στην εκπαίδευση, στην έρευνα και στην ανάπτυξη ορθών κλινικών πρακτικών, κυρίως εντός του πλαισίου της Παιδιατρικής. Η Α΄ Παιδιατρική Κλινική του ΕΚΠΑ με τη μακρόχρονη παρουσία της στην εκπαίδευση και μετεκπαίδευση των φοιτητών, ειδικευόμενων και παιδιάτρων και μέσω του εξειδικευμένου κλινικού, ερευνητικού και διδακτικού έργου της Μονάδας Αναπτυξιακής & Συμπεριφορικής Παιδιατρικής υποστηρίζει και συνδιοργανώνει την εκδήλωση, όπως κάθε χρόνο, ελπίζοντας στο μέγιστο όφελος των συμμετεχόντων.

Η παρουσία και η ενεργή συμμετοχή σας ευελπιστούμε ότι θα συμβάλλει ουσιαστικά στην εκπλήρωση των στόχων του Συνεδρίου μας!

Με συναδελφικούς χαιρετισμούς,

**Καθηγήτρια Χ. Κανακά-Gantenbein**  
Διευθύντρια Α΄ Παιδιατρικής Κλινικής ΕΚΠΑ,  
Νοσοκομείο Παιδών «Η Αγία Σοφία»

**Αναπλ. Καθηγήτρια Ν. Περβανίδου**  
Πρόεδρος Ε.Ε.Α.Π  
Υπεύθυνη Μονάδας Αναπτυξιακής  
& Συμπεριφορικής Παιδιατρικής,  
Α΄ Παιδιατρική Κλινική ΕΚΠΑ,  
Νοσοκομείο Παιδών «Η Αγία Σοφία»

**18-19**  
**ΔΕΚΕΜΒΡΙΟΥ**  
**2021**

## ΠΡΟΚΑΤΑΡΚΤΙΚΟ ΕΠΙΣΤΗΜΟΝΙΚΟ ΠΡΟΓΡΑΜΜΑ

Σάββατο, 18 Δεκεμβρίου 2021

**09:00-09:15** **Χαιρετισμοί**  
**Χ. Κανακά-Gantenbein**  
Καθηγήτρια Παιδιατρικής-Παιδιατρικής Ενδοκρινολογίας,  
Διευθύντρια Α' Παιδιατρικής Κλινικής ΕΚΠΑ, "Νοσοκομείο Παίδων "Η Αγία Σοφία"  
**Μ. Τσολιά**  
Καθηγήτρια Παιδιατρικής-Λοιμωξιολογίας, Διευθύντρια  
Β' Παιδιατρικής Κλινικής ΕΚΠΑ, Νοσοκομείο Παίδων "Π. και Α. Κυριακού"  
**Β. Παπαευσταθίου**  
Καθηγήτρια Παιδιατρικής-Λοιμωξιολογίας,  
Διευθύντρια Γ' Παιδιατρικής Κλινικής ΕΚΠΑ, Νοσοκομείο "Αττικό"  
**Ν. Περβανίδου**  
Αν. Καθηγήτρια, Πρόεδρος ΕΕΑΠ, Υπεύθυνη Μονάδας Αναπτυξιακής  
& Συμπεριφορικής Παιδιατρικής, Α' Παιδιατρική Κλινική ΕΚΠΑ,  
"Νοσοκομείο Παίδων "Η Αγία Σοφία"

**09:15-09:45** **Εναρκτήρια Ομιλία**  
*Chairwomen: C. Kanaka-Gantenbein, N. Pervanidou*  
The international guide for monitoring child development  
**I. Ertem**

**09:45-10:45** **Διάλεξη I**  
*Προεδρείο: Ν. Περβανίδου, Ι. Αντωνιάδου*  
Γιατί υπάρχουν τα συναισθήματα (και οι διαταραχές τους): αναπτυξιακές και  
υπολογιστικές προσεγγίσεις  
**Α. Στριγγάρης**

**10:45-11:00** **Διάλειμμα**

**11:00-12:00** **Στρογγυλό Τραπέζι I**  
*Προεδρείο: Α. Παπανικολάου, Χ. Δάλλα*  
Νευροποικιλότητα και ανάπτυξη  
**Ι. Αντωνιάδου**  
Αυτισμός και ποικιλότητα του φύλου  
**Ν. Περβανίδου**

**12:00-13:00** **Στρογγυλό Τραπέζι II**  
*Προεδρείο: Π. Μπότης, Γ. Βάρτζελης*  
Πρώιμα τελειόμηνα βρέφη: διαφέρουν ως προς τη νευροανάπτυξη;  
**Τ. Σιαχανίδου**  
Ιδιοσυγκρασία του βρέφους και ρυθμιστικές διαταραχές  
**Α. Κλημεντοπούλου**



## ΠΡΟΚΑΤΑΡΚΤΙΚΟ ΕΠΙΣΤΗΜΟΝΙΚΟ ΠΡΟΓΡΑΜΜΑ

Σάββατο, 18 Δεκεμβρίου 2021

13:00-14:45

### Στρογγυλό Τραπέζι III

**Επιδράσεις και ευκαιρίες στον δεύτερο χρόνο της πανδημίας**

*Προεδρείο: Α. Νικολάου-Παπαναγιώτου, Α. Κλημεντοπούλου*

Οθόνες και διαδίκτυο: τα δύο πρόσωπα της τεχνολογίας

**Α. Σολδάτου**

Τηλε-ιατρική και φροντίδα των παιδιών με νευροαναπτυξιακές διαταραχές

**Ε. Αγγέλη**

Τηλε-εκπαίδευση και μάθηση: τελικά, υπάρχουν επιπτώσεις;

**Σ. Ανεσιάδου**

Συμπεριφορικές παρεμβάσεις για την αντιμετώπιση της παιδικής και εφηβικής παχυσαρκίας μέσω e-health προγραμμάτων: θεωρητικό πλαίσιο και κλινικά αποτελέσματα

**Π. Χατζηδάκη**

Ερευνητικό έργο ENDORSE: Πρωτότυπη παρέμβαση βασισμένη σε μηχανισμούς βιοανάδρασης και παιχνιδιοποίησης για την διαχείριση της παιδικής και εφηβικής παχυσαρκίας

**Κ. Ζαρκογιάννη**

14:45-15:00

**Διάλειμμα**

15:00-16:45

### Στρογγυλό Τραπέζι IV

*Προεδρείο: Ε. Βαλαβάνη, Τ. Κόρπα*

Ο ρόλος του default mode network στη ΔΕΠΥ

**Τ. Κόρπα**

FocusLocus: Σύστημα διαχείρισης της ΔΕΠΥ μέσω παιχνιδιοποίησης γνωστικών έργων σε παιδιά και εφήβους

**Α. Βατάκη**

Κυριοχειρία στη ΔΕΠΥ και τον αυτισμό: πρόσφατες μετα-αναλύσεις

**Μ. Παπαδάτου-Παστού**

Ποιες είναι οι νευροψυχολογικές και συμπεριφορικές μεταβολές που επιτυγχάνονται με την εξάσκηση των επιτελικών λειτουργιών σε παιδιά με ΔΕΠΥ;

**Χ. Σκαλούμπακας**

Νευροενδοκρινολογία του στρες στα άτομα με διαταραχή στο φάσμα του αυτισμού

**Γ. Μακρής**

16:45-17:00

**Διάλειμμα**

**18-19  
ΔΕΚΕΜΒΡΙΟΥ  
2021**



## ΠΡΟΚΑΤΑΡΚΤΙΚΟ ΕΠΙΣΤΗΜΟΝΙΚΟ ΠΡΟΓΡΑΜΜΑ

Σάββατο, 18 Δεκεμβρίου 2021

17:00-17:30

### Διάλεξη II

Προεδρείο: Ε. Ρώμα, Γ. Γιαννακόπουλος

Συναισθηματικά προβλήματα και χρόνιος πόνος στα παιδιά: ευρήματα από την επιδημιολογική μελέτη Generation R

Γ. Κολαίτης

17:30-18:00

### Διάλεξη III

Προεδρείο: Ρ. Πονς, Λ. Λυκοπούλου

Κλινική υποψία και διερεύνηση μεταβολικών νοσημάτων με ενδείξεις ή φαινότυπο ΔΦΑ

Σ. Μπάτζιος

18:00-19:00

### Διάλεξη IV

Προεδρείο: Α. Ντινόπουλος, Ν. Περβανίδου

Autism and Neurodevelopmental disorders: splitting or lumping? From genes to brain to behavior to intervention

Ε. Anagnostou

19:00-20:00

### Forum Νέων Ομιλητών I

Προεδρείο: Ι. Βάσση, Κ. Κουμπαρέλου, Μ. Παπαχριστοδούλου

### ΕΑ01. ΔΕΠΥ ΚΑΙ ΠΑΙΔΙΚΗ ΚΑΚΟΠΟΙΗΣΗ: ΓΙΑΤΙ ΣΥΝΔΕΟΝΤΑΙ; ΣΥΣΤΗΜΑΤΙΚΗ ΒΙΒΛΙΟΓΡΑΦΙΚΗ ΑΝΑΣΚΟΠΗΣΗ

Μπαλή Π.<sup>1</sup>, Mohr- Jensen C.<sup>2</sup>, Demontis D.<sup>3</sup>, Sonuga-Barke E.<sup>4</sup>, Minnis H.<sup>1</sup>

<sup>1</sup>Institute of Health and Wellbeing, University of Glasgow

<sup>2</sup>Department of Communication and Psychology, Aalborg University Hospital

<sup>3</sup>Institute of Psychiatry, Psychology and Neuroscience, King's College London

### ΕΑ02. ΜΕΛΕΤΗ ΤΩΝ ΕΠΙΔΡΑΣΕΩΝ ΤΗΣ ΚΡΙΣΗΣ ΤΟΥ ΚΟΡΩΝΟΪΟΥ / COVID-19 ΣΕ ΠΑΡΑΜΕΤΡΟΥΣ ΤΗΣ ΣΥΜΠΕΡΙΦΟΡΑΣ ΚΑΙ ΣΤΙΣ ΛΑΜΒΑΝΟΜΕΝΕΣ ΥΠΗΡΕΣΙΕΣ ΣΕ ΠΑΙΔΙΑ 3-18 ΕΤΩΝ ΜΕ ΔΙΑΤΑΡΑΧΗ ΣΤΟ ΦΑΣΜΑ ΤΟΥ ΑΥΤΙΣΜΟΥ

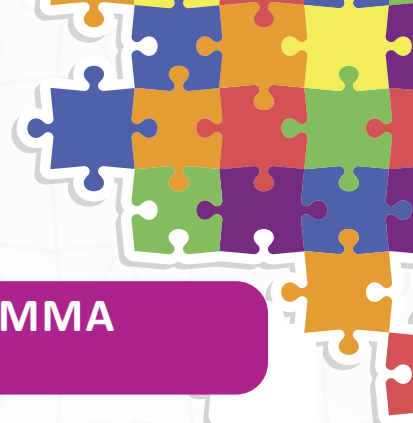
Οικονόμου Π.<sup>1</sup>, Μίχος Α.<sup>2</sup>, Ντινόπουλος Α.<sup>3</sup>, Περβανίδου Π.<sup>4</sup>

<sup>1</sup>Π.Μ.Σ. Ιατρικής Σχολής ΕΚΠΑ «Γενική και Εξειδικευμένη Παιδιατρική: Κλινική Πράξη & Έρευνα»

<sup>2</sup>Α' Παιδιατρική Κλινική Ιατρικής Σχολής Ε.Κ.Π.Α., Νοσοκομείο Παιδών «Η ΑΓΙΑ ΣΟΦΙΑ»

<sup>3</sup>Μονάδα Παιδιατρικής Νευρολογίας, Γ' Παιδιατρική Κλινική ΕΚΠΑ, Νοσοκομείο «Αττικό»

<sup>4</sup>Μονάδα Αναπτυξιακής & Συμπεριφορικής Παιδιατρικής Α' Παιδιατρική Κλινική Ε.Κ.Π.Α., Νοσοκομείο Παιδών «Η ΑΓΙΑ ΣΟΦΙΑ»



## ΠΡΟΚΑΤΑΡΚΤΙΚΟ ΕΠΙΣΤΗΜΟΝΙΚΟ ΠΡΟΓΡΑΜΜΑ

Σάββατο, 18 Δεκεμβρίου 2021

### ΕΑ03. ΕΛΛΗΝΙΚΗ ΕΚΔΟΣΗ ΤΟΥ ΟΔΗΓΟΥ «ΚΑΝΟΝΤΑΣ Ο,ΤΙ ΕΧΕΙ ΣΗΜΑΣΙΑ ΣΕ ΠΕΡΙΟΔΟΥΣ ΣΤΡΕΣ» ΓΙΑ ΤΗ ΔΙΑΧΕΙΡΙΣΗ ΤΟΥ ΣΤΡΕΣ ΜΕΤΑΦΡΑΣΗ ΣΤΑ ΕΛΛΗΝΙΚΑ

Μίχα Μ., Περβανίδου Ν.

ΠΜΣ «Η επιστήμη του Στρες και η προαγωγή της Υγείας» της Ιατρικής Σχολής του ΕΚΠΑ

### ΕΑ04. ΜΕΛΕΤΗ ΚΑΙ ΑΞΙΟΛΟΓΗΣΗ ΤΗΣ ΚΙΝΗΤΙΚΗΣ ΑΝΑΠΤΥΞΗΣ ΚΑΙ ΤΩΝ ΚΙΝΗΤΙΚΩΝ ΔΕΞΙΟΤΗΤΩΝ ΤΩΝ ΠΑΙΔΙΩΝ ΜΕ ΝΕΥΡΟΑΝΑΠΤΥΞΙΑΚΕΣ ΔΙΑΤΑΡΑΧΕΣ

Παπαχριστοδούλου Μ.<sup>1</sup>, Δολύκα Α.

<sup>1</sup>MD, MSc, Παιδίατρος Διευθυντής ΚΥ 25ης Μαρτίου-ΠΓΝΘ, ΑΧΕΠΑ

<sup>2</sup>MSc, καθηγήτρια προσαρμοσμένης φυσικής αγωγής

### ΕΑ06. ΑΚΡΙΒΕΙΑ ΜΕΘΟΔΩΝ ΑΞΙΟΛΟΓΗΣΗΣ ΣΤΗ ΔΙΑΓΝΩΣΗ ΤΗΣ ΔΙΑΤΑΡΑΧΗΣ ΤΟΥ ΑΥΤΙΣΤΙΚΟΥ ΦΑΣΜΑΤΟΣ

Dr Γιαννιός Χ. MSc, PhD

Αναπτυξιακός Παιδίατρος, Ιατρείο Αναπτυξιακής Παιδιατρικής Ναυτικού Νοσοκομείου Αθηνών

Honorary Research Associate, UCL, Institute of Child Health

### ΕΑ07. Η ΔΙΝΗ ΤΗΣ ΠΑΝΔΗΜΙΑΣ COVID-19 ΚΑΙ ΤΟ ΤΣΟΥΝΑΜΙ ΤΩΝ ΕΠΙΠΤΩΣΕΩΝ ΣΤΟΥΣ ΜΑΘΗΤΕΣ ΠΡΩΤΟΒΑΘΜΙΑΣ ΕΚΠΑΙΔΕΥΣΗΣ

Φαρμακοπούλου Ι.<sup>1</sup>, Θεοδωράτου Μ.<sup>2,3</sup>

<sup>1</sup>Επίκουρη Καθηγήτρια, Τμήμα των Επιστημών της Εκπαίδευσης και της Κοινωνικής Εργασίας, Πανεπιστήμιο Πατρών

<sup>2</sup>ΕΑΠ

<sup>3</sup>Νεάπολις Πανεπιστήμιο, Κύπρος

### ΕΑ09. ΟΙ ΣΥΝΕΠΕΙΕΣ ΤΗΣ ΠΑΝΔΗΜΙΑΣ ΤΟΥ ΙΟΥ SARS-COV-2 ΚΑΙ ΤΟΥ ΕΞ ΑΥΤΗΣ ΕΓΚΛΕΙΣΜΟΥ ΣΤΗΝ ΨΥΧΙΚΗ ΚΑΤΑΣΤΑΣΗ ΦΟΙΤΗΤΡΙΩΝ ΚΑΙ ΦΟΙΤΗΤΩΝ: ΣΧΕΔΙΑΣΜΟΣ ΜΕΛΕΤΗΣ ΚΑΙ ΠΡΩΤΑ ΑΠΟΤΕΛΕΣΜΑΤΑ

Δεληθέος Σ.-Μ.<sup>1</sup>, Ελευθεριάδη Α.<sup>1</sup>, Περβανίδου Π.<sup>2</sup>

<sup>1</sup>Ιατρική Σχολή Εθνικού & Καποδιστριακού Πανεπιστημίου Αθηνών

<sup>2</sup>Μονάδα Αναπτυξιακής & Συμπεριφορικής Παιδιατρικής, Α΄ Παιδιατρική Κλινική ΕΚΠΑ, Νοσοκομείο Παιδων «Η Αγία Σοφία»

### ΕΑ10. ΓΕΝΕΤΙΚΑ ΣΥΝΔΡΟΜΑ ΜΕ ΦΑΙΝΟΤΥΠΟ ΔΙΑΤΑΡΑΧΗΣ ΣΤΟ ΦΑΣΜΑ ΤΟΥ ΑΥΤΙΣΜΟΥ: ΑΝΑΣΚΟΠΗΣΗ ΤΗΣ ΣΥΓΧΡΟΝΗΣ ΒΙΒΛΙΟΓΡΑΦΙΑΣ

Μπατζάκη Σ., Νικολάου Κ.

Εκτοετείς Φοιτήτριες Ιατρικής Σχολής ΕΚΠΑ

18-19  
ΔΕΚΕΜΒΡΙΟΥ  
2021



## ΠΡΟΚΑΤΑΡΚΤΙΚΟ ΕΠΙΣΤΗΜΟΝΙΚΟ ΠΡΟΓΡΑΜΜΑ

Κυριακή, 19 Δεκεμβρίου 2021

09:00-10:15

Forum Νέων Ομιλητών II

Προεδρείο: Ι. Παπασωτηρίου, Β. Καρακώστα, Α. Γκιομίσση

### ΕΑ05. ΘΕΤΙΚΗ ΕΠΙΔΡΑΣΗ ΤΗΣ ΠΑΡΕΜΒΑΣΗΣ SUPER SKILLS FOR LIFE ΣΕ ΠΟΙΚΙΛΟΥΣ ΤΟΜΕΙΣ ΤΟΥ ΣΥΝΑΙΣΘΗΜΑΤΟΣ ΚΑΙ ΤΗΣ ΣΥΜΠΕΡΙΦΟΡΑΣ ΣΕ ΚΛΙΝΙΚΟ ΠΑΙΔΙΚΟ ΠΛΗΘΥΣΜΟ ΜΕ ΔΙΑΤΑΡΑΧΕΣ ΑΓΧΟΥΣ: ΣΥΜΠΕΡΑΣΜΑΤΑ ΚΑΙ ΜΕΛΛΟΝΤΙΚΕΣ ΠΡΟΚΛΗΣΕΙΣ

Τσουρδίνη Α.<sup>1</sup>, Σύρος Ι.<sup>2,3</sup>, Φρέρης Γ.<sup>3</sup>, Αναστασίου- Χατζηχαραλάμπους Ξ.<sup>1</sup>

<sup>1</sup>Μονάδα Εξελικτικής Ψυχοπαθολογίας, ΠΜΣ Ειδικής Αγωγής, Πανεπιστήμιο Λευκωσίας

<sup>2</sup>Παιδοψυχιατρική Πανεπιστημιακή Κλινική, Ιατρική Σχολή ΕΚΠΑ, Γεν. Νος. «Η Αγία Σοφία»

<sup>3</sup>Παιδοψυχιατρικό τμήμα, ΚΨΥ Δήμου Αθηναίων, ΓΝΝΘΑ «Η Σωτηρία».

### ΕΑ08. ΔΙΕΡΕΥΝΗΣΗ ΚΑΙ ΣΥΓΚΡΙΣΗ ΤΟΥ ΚΙΝΗΤΙΚΟΥ ΚΑΙ ΝΕΥΡΟΓΝΩΣΤΙΚΟΥ ΠΡΟΦΙΛ ΣΕ ΜΟΝΟΖΥΓΩΤΙΚΑ ΔΙΔΥΜΑ ΕΞΑΙΡΕΤΙΚΗΣ ΠΡΟΩΡΟΤΗΤΑΣ: ΜΙΑ ΜΕΛΕΤΗ ΠΕΡΙΠΤΩΣΗΣ

Χατζηδημητρίου Η.<sup>1</sup>, Καπαλή Ε.<sup>2</sup>

<sup>1</sup>Κλινική Νευροψυχολόγος (MSc.), ΕΛΕΠΑΠ Θεσσαλονίκης

<sup>2</sup>Εξειδικευμένη Παιδιατρική Φυσικοθεραπεύτρια (MSc.), ΕΛΕΠΑΠ Θεσσαλονίκης

Υποψήφια Διδάκτωρ του Διεθνούς Πανεπιστημίου Ελλάδος (ΔΙ.ΠΑ.Ε.)

### ΕΑ11. ΜΕΤΑΘΕΣΗ ΜΕΓΑΛΩΝ ΑΡΤΗΡΙΩΝ ΚΑΙ ΝΕΥΡΟΑΝΑΠΤΥΞΙΑΚΗ ΕΚΒΑΣΗ: ΑΝΑΣΚΟΠΗΣΗ ΤΗΣ ΒΙΒΛΙΟΓΡΑΦΙΑΣ

Μπελεγρίνος Α.<sup>1</sup>, Ελευθεριάδη Α.<sup>2</sup>, Περβανίδου Π.<sup>3</sup>

<sup>1</sup>ΠΜΣ Επεμβατική Καρδιολογία, Ιατρική Σχολή, Εθνικό και Καποδιστριακό Πανεπιστήμιο Αθηνών

<sup>2</sup>ΠΜΣ Εμβρυομητρική Ιατρική, Ιατρική Σχολή, Εθνικό και Καποδιστριακό Πανεπιστήμιο Αθηνών

<sup>3</sup>Α' Παιδιατρική Κλινική, Μονάδα Αναπτυξιακής και Συμπεριφορικής Παιδιατρικής, Εθνικό και Καποδιστριακό Πανεπιστήμιο Αθηνών, Νοσοκομείο Παιδών «Αγία Σοφία»

### ΕΑ12. ΣΤΡΕΣ ΚΑΙ ΔΙΑΤΑΡΑΧΗ ΣΤΟ ΦΑΣΜΑ ΤΟΥ ΑΥΤΙΣΜΟΥ: ΒΙΒΛΙΟΓΡΑΦΙΚΗ ΑΝΑΣΚΟΠΗΣΗ

Κούτσικου Δ.

Εκτοετής Φοιτήτρια Ιατρικής Σχολής ΕΚΠΑ

### ΕΑ13. ΧΡΟΝΙΚΕΣ ΕΝΝΟΙΕΣ ΚΑΙ ΣΕΙΡΟΘΕΤΗΣΗ ΣΥΜΒΑΝΤΩΝ: ΠΑΡΑΛΛΗΛΗ ΑΝΑΠΤΥΞΗ ΑΠΟ ΤΗΝ ΠΡΟΣΧΟΛΙΚΗ ΗΛΙΚΙΑ ΣΤΗΝ ΠΡΩΙΜΗ ΕΦΗΒΕΙΑ

Καραδήμα Β.<sup>1</sup>, Ράλλη Α.<sup>2</sup>, Βατάκη Α.<sup>1</sup>

<sup>1</sup>Εργαστήριο Εφαρμοσμένης Ψυχολογίας, Τμήμα Ψυχολογίας, Πάντειο Πανεπιστήμιο Κοινωνικών και Πολιτικών Επιστημών, Αθήνα, Ελλάδα

<sup>2</sup>Τμήμα Ψυχολογίας, Εθνικό και Καποδιστριακό Πανεπιστήμιο Αθηνών, Αθήνα, Ελλάδα

### ΕΑ14. ΕΚΠΑΙΔΕΥΣΗ ΤΩΝ ΕΠΙΤΕΛΙΚΩΝ ΛΕΙΤΟΥΡΓΙΩΝ ΣΤΗ ΔΑΦ ΚΑΙ ΤΗ ΔΕΠΥ: ΠΡΟΕΚΤΕΙΝΟΝΤΑΣ ΤΗΝ ΚΑΤΑΛΛΗΛΟΤΗΤΑ ΤΟΥ ΠΡΟΓΡΑΜΜΑΤΟΣ «EF-TRAIN».

Παπαδοπούλου Π.<sup>1</sup>, Κολαϊτίης Γ.<sup>1</sup>, Κόρπα Τ.<sup>2</sup>, Περβανίδου Π.<sup>3</sup>, Σκαλούμπακας Χ.<sup>2</sup>, Παπανικολάου Α.<sup>1</sup>

<sup>1</sup>Ειδικό Ιατρείο ΔΑΦ, Παιδοψυχιατρική Κλινική Ιατρικής Σχολής ΕΚΠΑ, Νοσοκομείο Παιδών «Η Αγία Σοφία»

<sup>2</sup>Μονάδα Διαταραχών Προσοχής, Υπερκινητικότητας και Μάθησης, Παιδοψυχιατρικό Τμήμα, Νοσοκομείο Παιδών «Π. & Α. Κυριακού»

<sup>3</sup>Μονάδα Αναπτυξιακής και Συμπεριφορικής Παιδιατρικής, Α' Παιδιατρική Κλινική Ιατρικής Σχολής ΕΚΠΑ, Νοσοκομείο Παιδών «Η Αγία Σοφία»



# ΠΡΟΚΑΤΑΡΚΤΙΚΟ ΕΠΙΣΤΗΜΟΝΙΚΟ ΠΡΟΓΡΑΜΜΑ

Κυριακή, 19 Δεκεμβρίου 2021

## ΕΑ15. ΙΚΑΝΟΤΗΤΑ ΕΚΤΙΜΗΣΗΣ ΜΟΝΑΔΩΝ ΣΥΜΒΑΤΙΚΟΥ ΚΑΙ ΕΜΠΕΙΡΙΚΟΥ ΧΡΟΝΟΥ ΣΕ ΠΑΙΔΙΑ ΗΛΙΚΙΑΣ 6-11 ΕΤΩΝ

Βασιλικοπούλου Μ.<sup>1</sup>, Μωραΐτη Α.<sup>1,2</sup>, Μαυρομμάτη Γ.<sup>1</sup>, Πύλιου Γ.<sup>1</sup>, Βατάκη Α.<sup>1</sup>

<sup>1</sup>Εργαστήριο Εφαρμοσμένης Ψυχολογίας, Τμήμα Ψυχολογίας, Πάντειο Πανεπιστήμιο Κοινωνικών και Πολιτικών Επιστημών, Αθήνα

<sup>2</sup>Τμήμα Ιστορίας και Φιλοσοφίας της Επιστήμης, ΕΚΠΑ, Αθήνα

## ΕΑ16. ΜΕΛΕΤΗ ΤΩΝ ΕΠΙΠΤΩΣΕΩΝ ΤΗΣ ΚΡΙΣΗΣ ΤΟΥ ΚΟΡΩΝΟΪΟΥ ΣΤΙΣ ΚΑΘΗΜΕΡΙΝΕΣ ΣΥΜΠΕΡΙΦΟΡΕΣ ΚΑΙ ΤΑ ΣΥΝΑΙΣΘΗΜΑΤΑ ΣΕ ΠΑΙΔΙΑ ΚΑΙ ΕΦΗΒΟΥΣ ΜΕ ΔΕΠΥ ΚΑΙ ΜΑΘΗΣΙΑΚΕΣ ΔΥΣΚΟΛΙΕΣ

Κόρπα Τ.<sup>1</sup>, Παππά Θ.<sup>2</sup>, Χουλιάρας Γ.<sup>3</sup>, Σφινάρη Α.<sup>2</sup>, Ελευθεριάδη Α.<sup>4</sup>, Κατσουνας Μ.<sup>1</sup>, Κανακά-Gantenbein Χ.<sup>5</sup>, Περβανίδου Π.<sup>4</sup>

<sup>1</sup>Μονάδα ΔΕΠΥ και Μαθησιακών Δυσκολιών, Παιδοψυχιατρική Κλινική, Γενικό Νοσοκομείο Παιδών Αθηνών «Π. & Α. Κυριακού»

<sup>2</sup>ΠΜΣ Ιατρικής Σχολής ΕΚΠΑ «Γενική και Εξειδικευμένη Παιδιατρική: Κλινική Πράξη και Έρευνα»

<sup>3</sup>Β΄ Παιδιατρική Κλινική ΕΚΠΑ, Γενικό Νοσοκομείο Παιδών «Π. & Α. Κυριακού»

<sup>4</sup>Μονάδα Αναπτυξιακής & Συμπεριφορικής Παιδιατρικής, Α΄ Παιδιατρική Κλινική, Ιατρική Σχολή ΕΚΠΑ, Νοσοκομείο Παιδών «Η Αγία Σοφία»

<sup>5</sup>Α΄ Παιδιατρική Κλινική, Ιατρική Σχολή, ΕΚΠΑ, Γενικό Νοσοκομείο Παιδών Αθηνών «Η Αγία Σοφία»

## ΕΑ17. ΣΩΜΑΤΙΚΗ ΥΓΕΙΑ, ΧΡΗΣΗ ΨΗΦΙΑΚΩΝ ΜΕΣΩΝ, ΣΤΡΕΣ ΚΑΙ ΨΥΧΙΚΗ ΥΓΕΙΑ ΕΓΚΥΩΝ ΓΥΝΑΙΚΩΝ ΚΑΤΑ ΤΗ ΔΙΑΡΚΕΙΑ ΤΗΣ ΠΑΝΔΗΜΙΑΣ COVID-19

Ελευθεριάδης Μ.<sup>1</sup>, Βούσουρα Ε.<sup>2</sup>, Ελευθεριάδη Α.<sup>5</sup>, Περβανίδου Π.<sup>4</sup>, Ζέρβας Ι.<sup>3</sup>, Χρούσος Γ.<sup>7</sup>, Βλάχος Ν.<sup>1</sup>, Σωτηριάδης Α.<sup>6</sup>

<sup>1</sup>Β΄ Μαιευτική και Γυναικολογική Κλινική, Ιατρική Σχολή, Εθνικό και Καποδιστριακό Πανεπιστήμιο Αθηνών, Νοσοκομείο «Αρεταίειο»

<sup>2</sup>Τμήμα Ψυχολογίας, American College of Greece

<sup>3</sup>Α΄ Ψυχιατρική Κλινική, Ιατρική Σχολή, Εθνικό και Καποδιστριακό Πανεπιστήμιο Αθηνών, Νοσοκομείο «Αιγινήτειο»

<sup>4</sup>Α΄ Παιδιατρική Κλινική, Μονάδα Αναπτυξιακής και Συμπεριφορικής Παιδιατρικής, Εθνικό και Καποδιστριακό Πανεπιστήμιο Αθηνών, Νοσοκομείο Παιδών «Αγία Σοφία»,

<sup>5</sup>ΠΜΣ Εμβρυομητρική Ιατρική, Ιατρική Σχολή, Εθνικό και Καποδιστριακό Πανεπιστήμιο Αθηνών

<sup>6</sup>Β΄ Μαιευτική και Γυναικολογική Κλινική, Ιατρική Σχολή, Αριστοτέλειο Πανεπιστήμιο Θεσσαλονίκης, Νοσοκομείο «Ιπποκράτειο»

<sup>7</sup>Ερευνητικό Πανεπιστημιακό Ινστιτούτο Υγείας Μητέρας Παιδιού και Ιατρικής Ακριβείας

## ΕΑ18. ΔΙΔΑΚΤΟΡΙΚΗ ΔΙΑΤΡΙΒΗ - ΜΑΪΟΣ 2021 «ΒΙΟΨΥΧΟΚΟΙΝΩΝΙΚΗ ΠΡΟΣΕΓΓΙΣΗ ΤΗΣ ΕΠΙΤΟΚΟΥ: Η ΕΠΙΔΡΑΣΗ ΤΩΝ ΓΟΝΕΪΚΩΝ ΠΡΟΤΥΠΩΝ ΑΝΑΤΡΟΦΗΣ ΚΑΙ ΤΩΝ ΤΥΠΩΝ ΔΕΣΜΟΥ ΣΤΟ ΠΕΡΙΓΕΝΝΗΤΙΚΟ ΣΤΡΕΣ»

Παπαπέτρου Χ.

Κλινική Ψυχολόγος, CPsychol, PhD

Β΄ Μαιευτική - Γυναικολογική Κλινική, Αρεταίειο Νοσοκομείο, ΕΚΠΑ

Εργαστήριο Φαρμακολογίας, Ιατρική Σχολή ΕΚΠΑ

## ΕΑ19. ΕΠΙΔΡΑΣΗ ΤΗΣ ΑΤΜΟΣΦΑΙΡΙΚΗΣ ΡΥΠΑΝΣΗΣ ΣΤΗΝ ΥΓΕΙΑ ΤΩΝ ΠΑΙΔΙΩΝ-Η ΠΕΡΙΠΤΩΣΗ ΔΗΜΟΤΙΚΩΝ ΣΧΟΛΕΙΩΝ ΤΗΣ ΑΤΤΙΚΗΣ

Κωνσταντοπούλου Σ.<sup>1</sup>, Σολδάτου Α.<sup>2</sup>, Νικολοπούλου-Σταμάτη Π.<sup>3</sup>, Τζουμάκα-Μπακούλα Χ.<sup>4</sup>, Τσίλης Ν.<sup>5</sup>, Πηγάκη Μ.<sup>6</sup>

<sup>1</sup>Τομέας Αναλύσεων και Προσδιορισμών, Ελληνικό Ινστιτούτο Υγιεινής και Ασφάλειας της Εργασίας (ΕΛΙΝΥΑΕ)

<sup>2</sup>Β΄ Παιδιατρική Κλινική, Εθνικό και Καποδιστριακό Πανεπιστήμιο Αθηνών (ΕΚΠΑ)

<sup>3</sup>Ιατρική Σχολή, Εθνικό και Καποδιστριακό Πανεπιστήμιο Αθηνών (ΕΚΠΑ)

<sup>4</sup>Ιατρική Σχολή, Εθνικό και Καποδιστριακό Πανεπιστήμιο Αθηνών (ΕΚΠΑ)

<sup>5</sup>ΩΡΛ Κλινική, Νοσοκομείο Μητέρα

<sup>6</sup>Σχολή Αγρονόμων και Τοπογράφων Μηχανικών, Τομέας Τοπογραφίας, Εθνικό Μετσόβιο Πολυτεχνείο (ΕΜΠ)

## ΠΡΟΚΑΤΑΡΚΤΙΚΟ ΕΠΙΣΤΗΜΟΝΙΚΟ ΠΡΟΓΡΑΜΜΑ

Κυριακή, 19 Δεκεμβρίου 2021

10:15-11:30

**Στρογγυλό Τραπέζι VI: Ελληνικής Εταιρείας Περιγεννητικής Ιατρικής  
Προγεννητικές επιδράσεις στην Νευροανάπτυξη**

*Προεδρείο: Α. Χαρίτου, Μ. Ελευθεριάδης*

Ψυχικές επιπτώσεις των εγκύων με COVID στην περίοδο της πανδημίας

**Π. Αντσακλής**

Διαχείριση γονεϊκού στρες στη ΜΕΝ στην περίοδο της πανδημίας

**Α. Μουτάφη**

Διαχείριση μητρικού θηλασμού και μητρικού στρες στην περίοδο της πανδημίας

**Φ. Ανατολίτου**

11:30-11:45

**Διάλειμμα**

11:45-13:15

**Στρογγυλό Τραπέζι VII**

*Προεδρείο: Δ. Μπαστάκη, Τ. Τσακίρης*

Κώφωση και γλωσσική ανάπτυξη

**Ε. Παπαδημητρίου**

Αναπτυξιακή αξιολόγηση παιδιών με μειωμένη οπτική οξύτητα

**Χ. Γιαννιός**

Μαθησιακές δυσκολίες και ακαδημαϊκή πορεία παιδιών με ήπια νοητική αναπηρία

**Α. Φρυγανάς**

Ο παιδίατρος συνοδοιπόρος της οικογένειας παιδιού με αναπτυξιακές δυσκολίες

**Β. Βράιλα**

13:15-14:00

**Στρογγυλό Τραπέζι VIII**

*Προεδρείο: Μ. Θεοδωρά, Δ, Μπριάνα*

Μονοχοριακά δίδυμα: επιπλοκές και επιδράσεις στη νευροανάπτυξη

**Μ. Ελευθεριάδης**

Μακροχρόνια "Παρακολούθηση του πρόωρου νεογνού μετά την έξοδο του από την Μ.Ε.Ν.Ν.

**Γ. Παπαδόπουλος**

14:00-14:15

**Διάλειμμα**





## ΠΡΟΚΑΤΑΡΚΤΙΚΟ ΕΠΙΣΤΗΜΟΝΙΚΟ ΠΡΟΓΡΑΜΜΑ

Κυριακή, 19 Δεκεμβρίου 2021

14:15-15:30

**Στρογγυλό Τραπέζι ΙΧ: Ελληνικής Εταιρείας Ιατρικής Γενετικής**

*Προεδρείο: Ε. Φρυσίρα, Λ. Φιδάνη*

Η γενετική του αυτισμού

**Π. Μακρουθανάσης**

Αλληλούχιση νέας γενιάς στην παιδιατρική

**Α. Βέρβερη**

Γενωμικό νεογνικό screening

**Σ. Αμέντα**

15:30-15:45

**Διάλειμμα**

15:45-17:15

**Στρογγυλό Τραπέζι Χ**

*Προεδρείο: Α. Μίχος, Α. Μπαλάσκα*

Επίδραση της πρώιμης έκθεσης στην οθόνη στην ανάπτυξη του παιδιού

**Α. Πρασούλη**

Δυσκολίες αυτορρύθμισης και ο ρόλος των επιτελικών λειτουργιών

**Ε. Καραντανά**

Τροφική επιλεκτικότητα και αυτισμός

**Α. Πετρόπουλος**

Εξουθένωση και θετική ψυχολογία: ενισχύοντας την ψυχική ανθεκτικότητα σε οικογένειες και θεραπευτές

**Θ. Ξενοπούλου**

17:15-17:45

**Διάλεξη V**

*Προεδρείο: Ν. Ιακωβίδου, Β. Σπούλου*

Παγκόσμια μελέτη Υγείας και Λειτουργικότητας σε περιόδους μεταδοτικών λοιμώξεων (COH-FIT) – πρώτα αποτελέσματα σε παγκόσμιο και εθνικό επίπεδο μετά από 1 έτος συλλογής συμμετοχών ενηλίκων, εφήβων και παιδιών

**Α. Αγοραστός**

17:45-18:15

**Lecture VI**

*Chairwomen: C. Kanaka- Gantebein, N. Pervanidou*

The subspecialty of developmental and behavioral pediatrics: international perspectives

**I. Ertem**

18:15

**Λήξη και Απολογισμός του Συνεδρίου**

**18-19  
ΔΕΚΕΜΒΡΙΟΥ  
2021**



## ΓΕΝΙΚΕΣ ΠΛΗΡΟΦΟΡΙΕΣ

### Οργάνωση

Hellenic Society of  
Developmental  
Pediatricians  
HSDP 2020

Ελληνική Εταιρεία  
Αναπτυξιακών  
Παιδιάτρων  
ΕΕΑΠ 2020



Ελληνική Εταιρεία Αναπτυξιακών Παιδιάτρων (Ε.Ε.Α.Π.)

### Σε συνεργασία



Μονάδα Αναπτυξιακής & Συμπεριφορικής  
Παιδιατρικής της Α΄ Παιδιατρικής Κλινικής του ΕΚΠΑ



### Ημερομηνία και τρόπος διεξαγωγής

Σάββατο 18 και Κυριακή 19 Δεκεμβρίου 2021 – Διαδικτυακά

### Μοριοδότηση

Το Συνέδριο αξιολογείται με 16 Μόρια Συνεχιζόμενης Ιατρικής Εκπαίδευσης (CME-CPD Credits) από τον Πανελλήνιο Ιατρικό Σύλλογο

### Πιστοποιητικό παρακολούθησης

Τα πιστοποιητικά παρακολούθησης θα αποσταλούν μετά το πέρας της εκδήλωσης στο e-mail και με το ονοματεπώνυμο συμμετέχοντα με το οποίο έχει πραγματοποιηθεί η εγγραφή. Απαραίτητη προϋπόθεση παραλαβής του πιστοποιητικού, είναι η παρακολούθηση του απαιτούμενου από τον ΕΟΦ χρόνου (60% του συνολικού χρόνου της εκδήλωσης).

## ONLINE ΕΓΓΡΑΦΕΣ

Οργάνωση Συνεδρίου

**MD** congress

Αλεξ. Παναγούλη 118, 153 43 Αγ. Παρασκευή, Αθήνα Τηλ.: 210 6074200  
e-mail: md@mdcongress.gr , Web site: www.mdcongress.gr