



ΡΑΣΕΛ ΚΟΕΝ & ΣΙΑ Ο.Ε.
ΑΝΘΙΜΟΥ ΓΑΖΗ 1, 41222, ΛΑΡΙΣΑ
Τ. 6977709747 F.2410258381
E. sales@rapidtestkit.eu
www.rapidtestkit.eu

ΡΑΣΕΛ ΚΟΕΝ
PH.D ΜΟΡΙΑΚΗΣ ΒΙΟΛΟΓΙΑΣ ΒΙΟΧΗΜΕΙΑΣ

COVID-19

SARS-CoV-2



ΠΥΡΕΤΟΣ



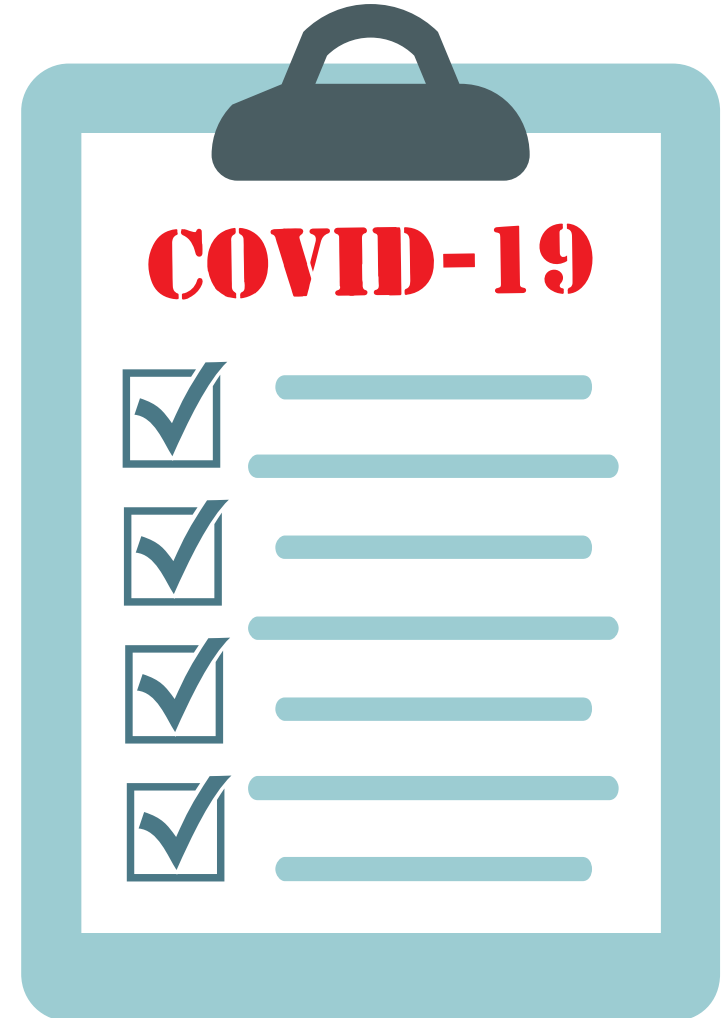
ΒΗΧΑΣ



ΔΥΣΠΝΟΙΑ

SARS-CoV-2

Ο κορωνοϊός, ως μεγάλη οικογένεια ιών, είναι ιός με θετικό μονόκλωνο RNA με φάκελο. Ο ιός είναι γνωστό ότι προκαλεί σημαντική ασθένεια όπως κρύωμα, Αναπνευστικό Σύνδρομο Μέσης Ανατολής (MERS), σοβαρό οξύ αναπνευστικό σύνδρομο (SARS). Η βασική πρωτεΐνη του SARS-CoV-2 είναι η πρωτεΐνη N (νουκλεοκαψίδιο), η οποία είναι ένα πρωτεϊνικό συστατικό που βρίσκεται μέσα στον ιό. Είναι σχετικά διατηρημένη ανάμεσα στους β-κορωνοϊούς και συχνά χρησιμοποιείται ως εργαλείο στη διάγνωση των κορωνοϊών. Το μετατρεπτικό ένζυμο ρενίνης αγγειοτενσίνης ACE2, ως υποδοχέας κλειδί για τον SARS-COV 2 για να εισέλθει στα κύτταρα, είναι πολύ σημαντικός για την έρευνα στο μηχανισμό της ιικής μόλυνσης.

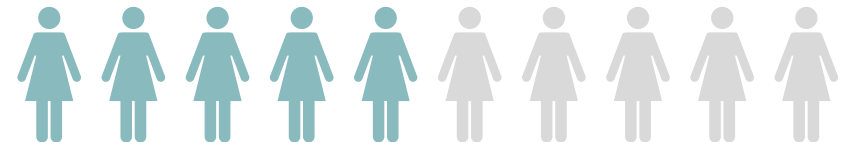


ΠΑΓΚΟΣΜΙΑ ΑΝΑΓΚΗ ΓΙΑ ΑΝΙΧΝΕΥΣΗ ΑΝΤΙΓΟΝΟΥ ΚΑΙ ΑΝΤΙΣΩΜΑΤΩΝ COVID-19.



Υπάρχει μια κρίσιμη, παγκόσμια ανάγκη για ορολογικές δοκιμασίες που μπορούν να συμπληρώσουν τις δοκιμές νουκλεϊκών οξέων (PCR) για τη διάγνωση της λοίμωξης SARS-CoV-2. Αν και είναι εξαιρετικά σημαντικές, οι εξετάσεις PCR είναι θετικές μόνο κατά τη σύντομη περίοδο οξείας λοίμωξης, μετά την οποία γίνονται αρνητικές.

Και ενώ οι ορολογικές εξετάσεις δεν είναι τόσο αποτελεσματικές όσο η PCR νωρίς στην οξεία λοίμωξη, είναι σε θέση να ανιχνεύσουν τα αντισώματα COVID-19 για παρατεταμένη χρονική περίοδο μετά την επίλυση της νόσου, η οποία καθιστά δυνατή την αναγνώριση προηγούμενης λοίμωξης.



rapid
TEST KIT

COVID-19

ANTIGEN
RAPID TEST KIT



LEPU MEDICAL

ANTIGEN RAPID TEST KIT



Antigen Rapid Test Kit

Το τεστ προβλέπεται για την ποιοτική ανίχνευση του αντιγόνου ενάντια στον SARS-CoV-2 σε κλινικά δείγματα (ρινικό συλλεό).

Τεχνολογία Ανοσοανάλυσης

Η κάρτα τεστ βασίζεται σε συγκεκριμένη αντίδραση μεταξύ αντισώματος και αντιγόνου και στην τεχνολογία ανοσοανάλυσης.

92 %

Διαγνωστική Ευαισθησία

99,26 %

Διαγνωστική Εξειδίκευση

Τα αποτελέσματα μπορούν να παρατηρηθούν εντός 10 λεπτών.

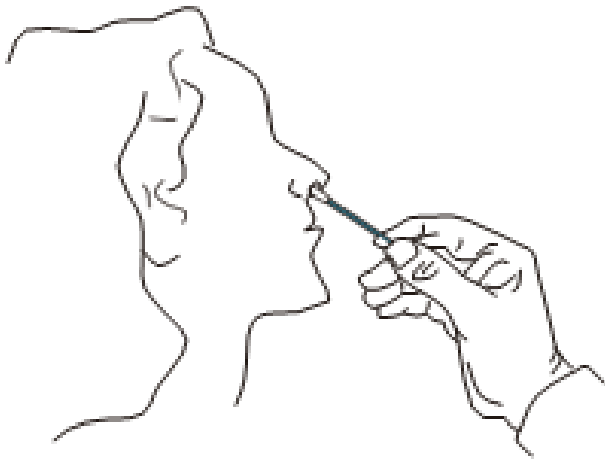
COVID-19



Antigen Rapid Test Kit (Colloidal Gold Immunochromatography)

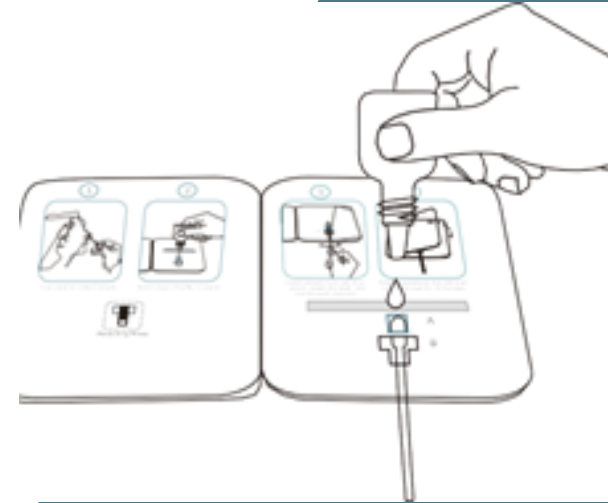
01. Μη Επεμβατικό
02. Απλό στη χρήση
03. Βολικό, δεν απαιτούνται συσκευές
04. Ταχεία μέθοδος, αποτέλεσμα σε 15 λεπτά
05. Σταθερό, με υψηλή ακρίβεια
06. Φθινό, οικονομική απόδοση

ΟΔΗΓΙΕΣ



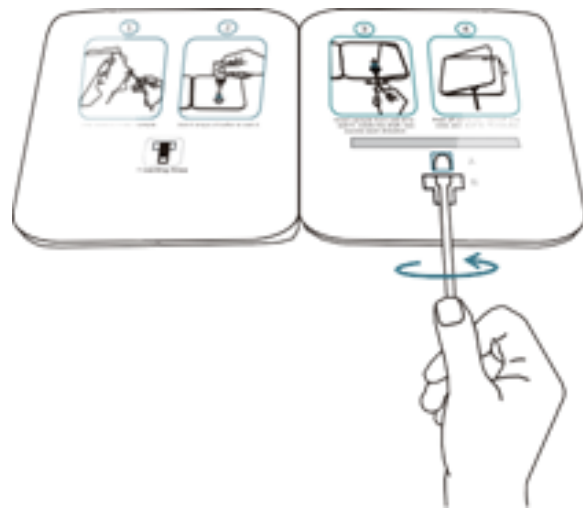
ΒΗΜΑ 1

Χρησιμοποιήστε στυλεό για να συλλέξετε δείγμα.



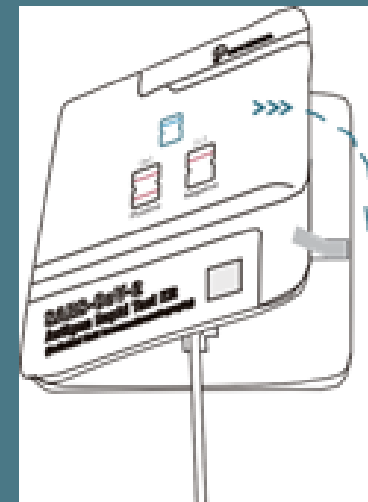
ΒΗΜΑ 2

Τοποθετήστε το δείγμα μέσω της εισόδου B στην είσοδο A, προσθέστε 6 σταγόνες του διαλύτη στην είσοδο A.



ΒΗΜΑ 3

Περιστρέψτε τον άξονα δεξιόστροφα πρώτα και αριστερόστροφα, δύο φορές προς την κάθε κατεύθυνση.



ΒΗΜΑ 4

Ξεκollήστε το αυτοκόλλητο, διπλώστε την αριστερή πλευρά και περιμένετε για 10 - 15 λεπτά.

ΕΡΜΗΝΕΙΑ ΑΠΟΤΕΛΕΣΜΑΤΩΝ



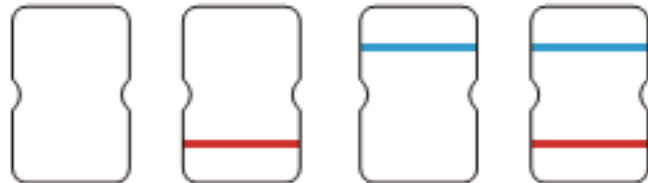
ΘΕΤΙΚΟ (+)

Θα εμφανιστούν μωβ λωρίδες στην περιοχή ελέγχου ποιότητας (C) και στην περιοχή τεστ (T).



ΑΡΝΗΤΙΚΟ (-)

Θα εμφανιστεί μωβ λωρίδα μόνο στην περιοχή ελέγχου ποιότητας (C) και χωρίς μωβ λωρίδα στην περιοχή τεστ (T).



ΑΚΥΡΟ

Δεν υπάρχει μωβ λωρίδα στην περιοχή ελέγχου ποιότητας (C) ή υπάρχει μπλε γραμμή στην περιοχή ελέγχου ποιότητας που υποδεικνύουν ότι κάτι δεν λειτούργησε σωστά στις διαδικασίες χειρισμού ή ότι η κάρτα τεστ έχει χαλάσει.

rapid
TEST KIT

COVID-19

IgM & IgG Antibody
RAPID TEST KIT

Maccura

rapid TEST KIT

CORONA VIRUS

• 2019 - nCOV

RAPID TEST KIT

Το Rapid Test Kit IgM & IgG Antibody για τον ιό COVID-19 είναι μια ανοσοχρωματογραφική δοκιμασία για ταχεία, ποιοτική ανίχνευση του COVID-19 IgM & IgG αντισωμάτων σε δείγμα ολικού αίματος, ορού ή πλάσματος του ανθρώπου. Η δοκιμή πρόκειται να χρησιμοποιηθεί ως βοήθημα στη διάγνωση της νόσου λοίμωξης από κορωνοϊό (COVID-19), η οποία προκαλείται από το 2019-nCoV.



ΣΥΜΠΤΩΜΑΤΑ

Πονοκέφαλος

Φτέρνισμα

Βήχας

Δυσκολία στην αναπνοή



ΜΕΤΑΔΟΣΗ



Ανθρώπινη Επαφή

Μολυσμένο Αντικείμενο



ΠΡΟΛΗΨΗ



Αποφύγετε την επαφή με νοσούντες



Φορέστε μάσκα



Πλύντε συχνά τα χέρια σας



Μείνετε σπίτι

RAPID TEST KIT IgM & IgG Antibody



Το Rapid Test Kit IgM & IgG Antibody για τον ιό COVID-19 είναι μια ανοσοχρωματογραφική δοκιμασία για ταχεία, ποιοτική ανίχνευση του COVID-19 IgM & IgG αντισωμάτων σε δείγμα ολικού αίματος, ορού ή πλάσματος του ανθρώπου. Η δοκιμή πρόκειται να χρησιμοποιηθεί ως βοήθημα στη διάγνωση της νόσου λοίμωξης από κορωνοϊό (COVID-19), η οποία προκαλείται από το 2019-nCoV.

Εγγύηση βελτιστοποίησης υλικού

Τα βελτιστοποιημένα θραύσματα πρωτεΐνης N και S του SARS-CoV-2 μπορούν να βελτιώσουν την ικανότητα ανίχνευσης.

89,4 %

Διαγνωστική Ευαισθησία

98,5 %

Διαγνωστική Εξειδίκευση

97,5 %

Συνολική Συμφωνία

Δύο αποτελέσματα σε μια δοκιμή, η οποία μπορεί ταυτόχρονα να προσδιορίσει την αρνητική / θετική κατάσταση τόσο των IgM όσο και των IgG αντισωμάτων. Το αποτέλεσμα μπορεί να παρατηρηθεί εντός 10 λεπτών.

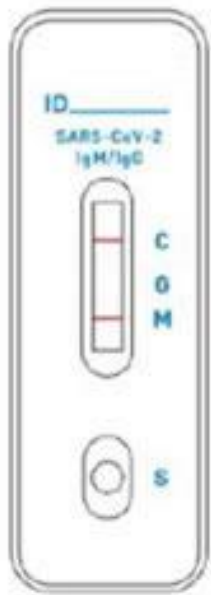
ΜΕΘΟΔΟΣ ΚΟΛΛΟΕΙΔΗ ΧΡΥΣΟΥ

ΠΕΡΙΠΤΩΣΗ ΦΛΕΒΙΚΟΥ ΔΕΙΓΜΑΤΟΣ

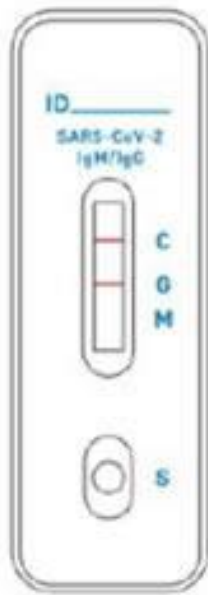


Τοποθετούμε 1-2 σταγόνες αίμα στην κατάλληλη υποδοχή του πλακιδίου και στην συνέχεια ρίχνουμε 2-3 σταγόνες από το αντιδραστήριο (buffer). Σε 10 λεπτά έχουμε το αποτέλεσμα.

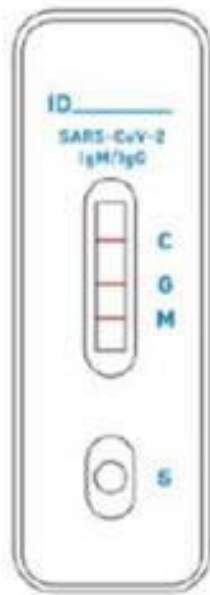
ΕΡΜΗΝΕΙΑ ΑΠΟΤΕΛΕΣΜΑΤΩΝ



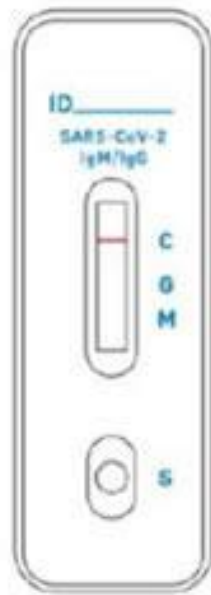
**ΘΕΤΙΚΟ
IgM (+)**



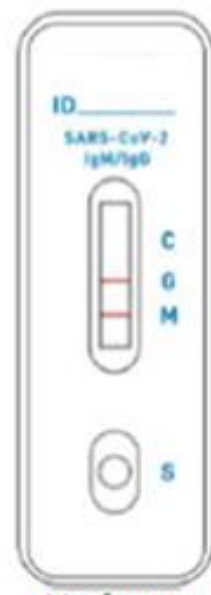
**ΘΕΤΙΚΟ
IgG (+)**



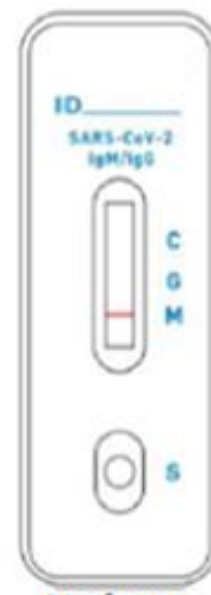
**ΘΕΤΙΚΟ
IgM & IgG (+)**



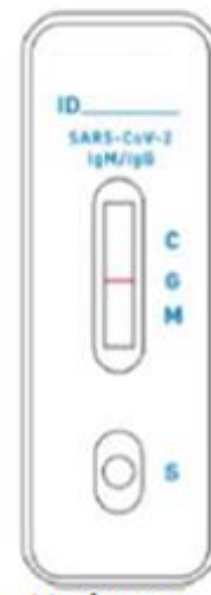
**ΑΡΝΗΤΙΚΟ
(-)**



Μη έγκυρο



Μη έγκυρο



Μη έγκυρο

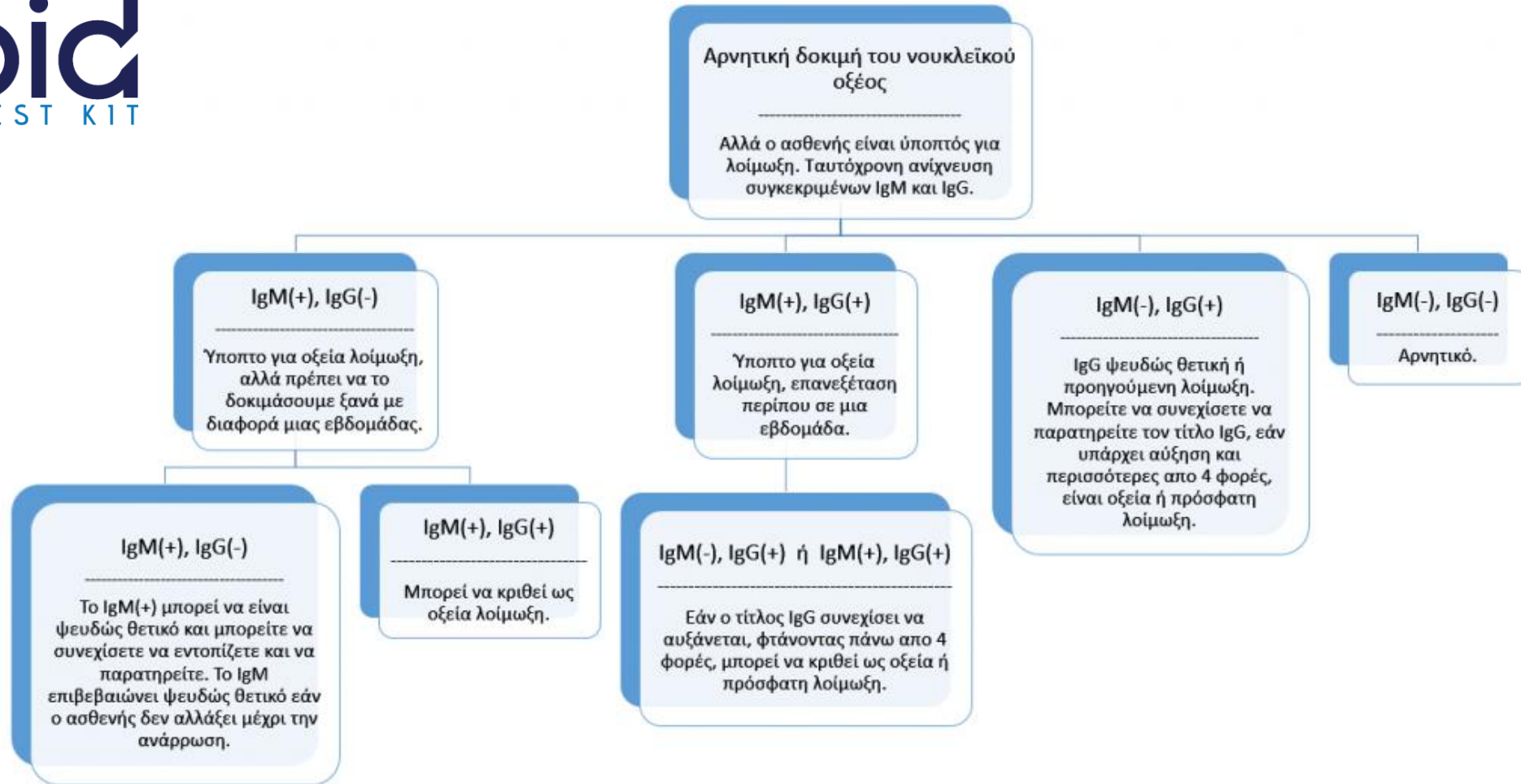


Μη έγκυρο

ΘΕΤΙΚΟ ΚΑΙ ΑΡΝΗΤΙΚΟ ΑΠΟΤΕΛΕΣΜΑ

ΜΗ ΕΓΚΥΡΑ ΑΠΟΤΕΛΕΣΜΑΤΑ

ΕΡΜΗΝΕΙΑ ΤΕΣΤ ΑΝΤΙΣΩΜΑΤΩΝ



Αυτές οι μέθοδοι ανίχνευσης προορίζονται μόνο για επαγγελματίες υγείας και μπορούν να εφαρμοστούν στα παρακάτω:

Ιατροί,
Νοσοκομεία,
Κλινικές,
Κρατικά Ιδρύματα

Για την ταχεία διαλογή και εξέταση του γενικού πληθυσμού.

Για επιδημιολογικές εφαρμογές.

Εργοστάσια, Βιομηχανίες,
μεγάλες Μονάδες
Παραγωγής.



ΣΑΣ ΕΥΧΑΡΙΣΤΩ

Επισκεφτείτε την ιστοσελίδα μας: www.rapidtestkit.eu